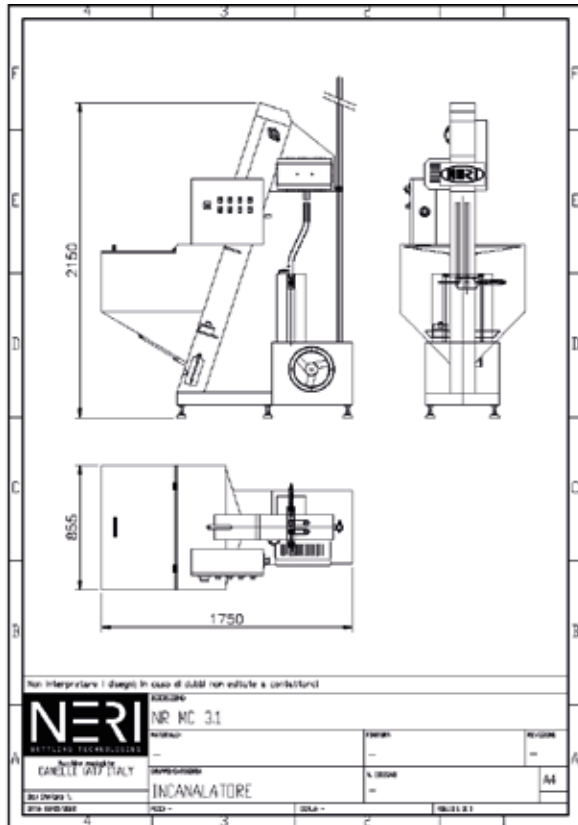


INCANALATORE Tappi - Cap CANALIZING - CANALISATEURS Bouchons

NR MC 3.1

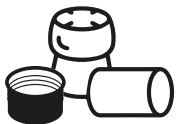


NERI FILIPPO & c. s.n.c.
Via Asti 110 - 14053 Canelli AT - Italy
+39 0141 823662 • info@neriweb.com



www.nerifilippo.it





INCANALATORE Tappi Cap CANALIZING CANALISATEURS Bouchons

NR MC 3.1

IT • Grande tramoggia per una maggior autonomia. Singolo canale di uscita verso il tappatore. L'incanalatore di tappi NERI è la macchina in grado di convogliare i tappi in una o più tubazioni direttamente da una tramoggia e tramite una ruota che accompagna dolcemente il tappo durante il suo percorso.

La macchina può essere dotata di diversi accessori:

- Sistema di aspirazione polveri
- Sistema di spazzolatura
- Sistema riscaldatore tappi
- Sistema deviatore tappi per lo scarico rapido della tubazione
- Segnalazione tappi in esaurimento nella tramoggia.

Produzione • Output • Production	BT/h	28000 **INC
Tubi uscita • Exit pipes • Tuyaux sortants	N°	1
Teste • Heads • Têtes	N°	3
Dimensione tappi lavorati Ø • Cork size • Taille des bouchons usinés	mm	min 21 Max 28
Dimensione tappi lavorati H • Cork size • Taille des bouchons usinés	mm	min 38 Max 55
Potenza installata • Installed power • Puissance installée	KW	0,5
Consumo aria (4 bar) • Air consumption • Consommation d'air	NI/min	33,3
Altezza • Height • Hauteur	mm	2150
Larghezza • Width • Largeur	mm	855
Profondità • Depth • Longeur	mm	1750
Peso • Weight • Poids	Kg	480
Capacità tramoggia (STD) • Hopper capacity • Capacité de la trémie	Lt	650

** Incanalatore - channeler - canalisateurs

EN • Large hopper for greater autonomy. Single outlet channel to the capper. The NERI caps channeling is the machine capable of conveying the caps in one or more pipes directly from a hopper and through a wheel that gently accompanies the caps along its path.

The machine can be equipped with various accessories:

- Dust extraction system
- Brushing system
- Cap heating system
- Cap diverter system for rapid discharge of the pipes
- Caps running out in hopper indicator.

FR • Grande trémie pour une plus grande autonomie. Un seul canal de sortie vers la capsuleuse.

Le canaliseur de bouchons NERI est la machine capable de diriger les bouchons dans un ou plusieurs tuyaux directement depuis une trémie et à travers une roue qui accompagne doucement le bouchon tout au long de son parcours.

La machine peut être équipée de divers accessoires :

- Système d'extraction des poussières
- Système de brossage
- Système de chauffage des bouchons
- Système de dérivation des bouchons pour un déchargement rapide de la tuyauterie
- Caps running out in hopper indicator.