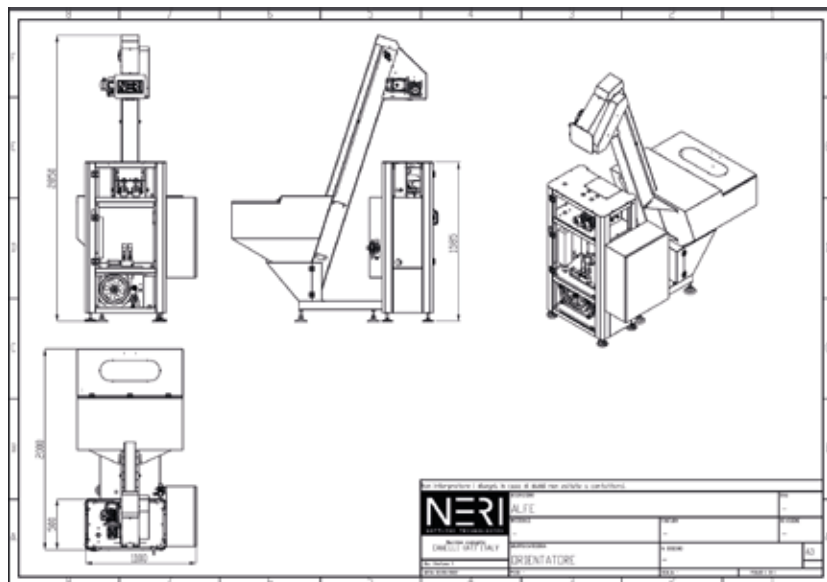


ORIENTATORE Tappi - Cap ORIENTATOR - ORIENTEUR Bouchons

ALFE

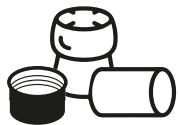


NERI FILIPPO & c. s.n.c.
Via Asti 110 - 14053 Canelli AT - Italy
+39 0141 823662 • info@neriweb.com



www.nerifilippo.it





ORIENTATORE Tappi Cap ORIENTATOR ORIENTEUR Bouchons

ALFE

IT • Orientatore della fascia "alte produzioni".

Doppia stazione di orientamento e singola ruota con singolo canale di uscita verso il tappatore.
Molto versatile ed estremamente silenzioso.

La macchina oltre a poter lavorare e incanalare anche tappi bidirezionali può essere dotata di diversi accessori:

- Sistema di aspirazione polveri
- Sistema di spazzolatura
- Sistema riscaldatore tappi
- Segnalazione tappi in esaurimento nella tramoggia
- Sistema telecamera per lettura marchio e/o scelta qualitativa "facciata" migliore del tappo.

L'orientatore può essere dotato di teleassistenza ed è predisposto per rispondere ai requisiti necessari per l'industria 4.0

Produzione • Output • Production	BT/h	15000 *OR 21000 **INC
Tubi uscita • Exit pipes • Tuyaux sortants	N°	1***
Teste • Heads • Têtes	N°	2
Dimensione tappi lavorati Ø • Cork size • Taille des bouchons usinés	mm	min 23 Max 31
Dimensione tappi lavorati H • Cork size • Taille des bouchons usinés	mm	min 38 Max 55
Potenza installata • Installed power • Puissance installée	KW	0,7
Consumo aria (4 bar) • Air consumption • Consommation d'air	NI/min	66,7
Altezza • Height • Hauteur	mm	2850
Larghezza • Width • Largeur	mm	1100
Profondità • Depth • Longueur	mm	2000
Peso • Weight • Poids	Kg	400
Capacità tramoggia (STD) • Hopper capacity • Capacité de la trémie	Lt	650

* Orientatore - orientator - orienteurs, ** Incanalatore - channeler - canalisateurs

*** Possibilità 2 tubi di uscita - possibility of 2 exit pipes - possibilité de 2 tuyaux de sortie

EN • High production orientation station.

Double orientation station and single wheel with single exit channel to the capper.

Very versatile and extremely quiet.

In addition to being able to process and channel bi-directional caps, the machine can also be equipped with various accessories.

- Dust extraction system
- Brushing system
- Cap heating system
- Cap depletion indicator in the hopper
- Camera system for brand reading and/or better quality 'facade' cap selection.

All orientators can be equipped with remote assistance and are built to meet the requirements for Industry 4.0

FR • Station d'orientation « haute production ».

Double station d'orientation et roue unique avec un seul canal de sortie vers la capsuleuse.

Très polyvalent et extrêmement silencieux.

La machine, en plus de pouvoir traiter et diriger des bouchons bidirectionnels, peut être équipée de divers accessoires.

- Système d'extraction des poussières
- Système de brossage
- Système de chauffage des bouchons
- Signalisation de bouchons en fin de stock dans la trémie
- Système de caméra pour la lecture du logo et/ou la sélection de la meilleure "face" qualitative du bouchon.

Tous les orienteurs peuvent être équipés de téléassistance et sont préparés à répondre aux exigences de l'industrie 4.0.

NERI
BOTTLING TECHNOLOGIES

nerifilippo.it