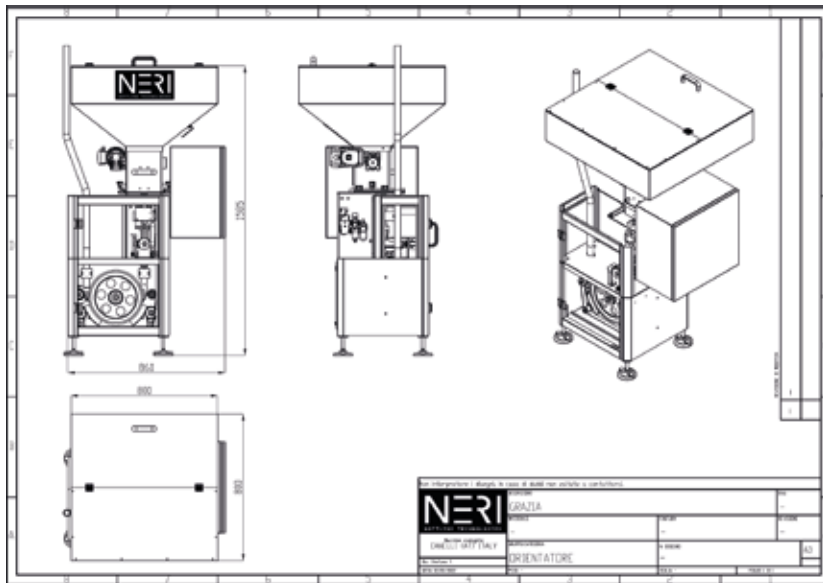


ORIENTATORE Tappi - Cap ORIENTATOR - ORIENTEUR Bouchons

GRAZIA

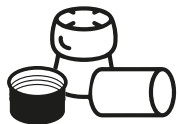


NERI FILIPPO & c. s.n.c.
Via Asti 110 - 14053 Canelli AT - Italy
+39 0141 823662 • info@neriweb.com



www.nerifilippo.it





ORIENTATORE Tappi
Cap **ORIENTATOR**
ORIENTEUR Bouchons

GRAZIA

IT • Con il "cuore" (orientamento) che condivide con le altre macchine della gamma orientatori, è l'unica che non necessita di aria compressa quando incanala i tappi senza doverli orientare (nella fase di solo incanalatore - no orientamento). Teleassistenza, manutenzione estremamente economica. La macchina oltre a poter lavorare e incanalare anche tappi bidirezionali può essere dotata di diversi accessori:

- Sistema di aspirazione polveri
- Sistema di spazzolatura
- Sistema riscaldatore tappi
- Segnalazione tappi in esaurimento nella tramoggia (di serie dal modello Grazia)
- Sistema telecamera per lettura marchio e/o scelta qualitativa "facciata" migliore del tappo.

L'orientatore può essere dotato di teleassistenza ed è predisposto per rispondere ai requisiti necessari per l'industria 4.0

Produzione • Output • Production	BT/h	7000 *OR 9000 **INC
Tubi uscita • Exit pipes • Tuyaux sortants	N°	1
Teste • Heads • Têtes	N°	1
Dimensione tappi lavorati Ø • Cork size • Taille des bouchons usinés	mm	min 23 Max 31
Dimensione tappi lavorati H • Cork size • Taille des bouchons usinés	mm	min 38 Max 55
Potenza installata • Installed power • Puissance installée	KW	0,27
Consumo aria (4 bar) • Air consumption • Consommation d'air	NI/min	33,3
Altezza • Height • Hauteur	mm	1585
Larghezza • Width • Largeur	mm	860
Profondità • Depth • Longueur	mm	800
Peso • Weight • Poids	Kg	170
Capacità tramoggia (STD) • Hopper capacity • Capacité de la trémie	Lt	200

* Orientatore - orientator - orienteurs, ** Incanalatore - channeler - canalisateurs

*** Possibilità 2 tubi di uscita - possibility of 2 exit pipes - possibilité de 2 tuyaux de sortie

EN • With the 'heart' (orientation) that it shares with the other machines in the orientator range, it is the only one that does not require compressed air when channelling the caps without having to orientate them (in the channelling-only phase - no orientation). Remote assistance, extremely economical maintenance.

In addition to being able to process and channel bi-directional caps, the machine can also be equipped with various accessories.

- Dust extraction system
- Brushing system
- Cap heating system
- Cap depletion indicator in the hopper (standard from Grazia model)
- Camera system for brand reading and/or better quality 'facade' cap selection.

All orientators can be equipped with remote assistance and are built to meet the requirements for Industry 4.0

FR • Avec le « cœur » (orientation) qu'elle partage avec les autres machines de la gamme des orienteurs, elle est la seule à ne pas avoir besoin d'air comprimé pour canaliser les bouchons sans avoir à les orienter (en phase de canalisation seule - sans orientation). Téléassistance, maintenance très économique.

La machine, en plus de pouvoir traiter et diriger des bouchons bidirectionnels, peut être équipée de divers accessoires.

- Système d'extraction des poussières
- Système de brossage
- Système de chauffage des bouchons
- Signalisation de bouchons en fin de stock dans la trémie (de série à partir du modèle Grazia)
- Système de caméra pour la lecture du logo et/ou la sélection de la meilleure "face" qualitative du bouchon.

Tous les orienteurs peuvent être équipés de téléassistance et sont préparés à répondre aux exigences de l'industrie 4.0.