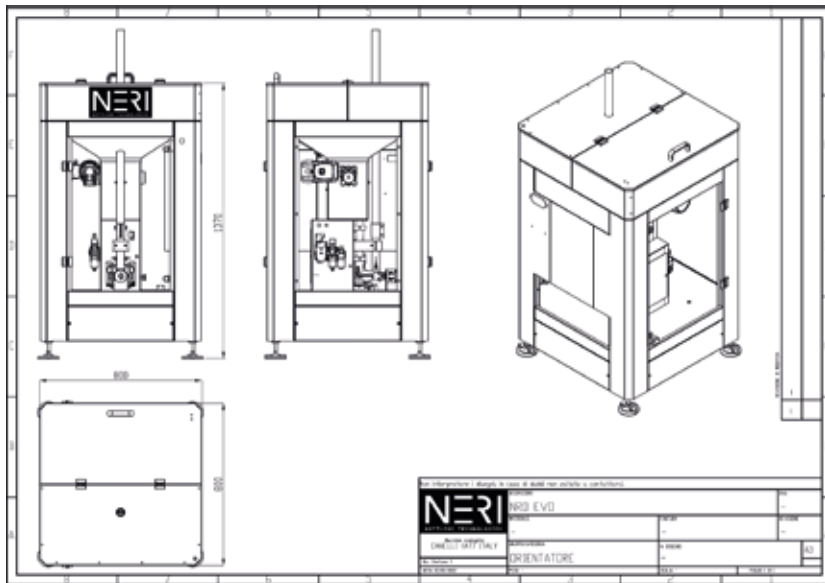


ORIENTATORE Tappi - Cap ORIENTATOR - ORIENTEUR Bouchons

# NRO EVO

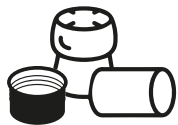


NERI FILIPPO & c. s.n.c.  
Via Asti 110 - 14053 Canelli AT - Italy  
+39 0141 823662 • info@neriweb.com



[www.nerifilippo.it](http://www.nerifilippo.it)





**ORIENTATORE** Tappi  
Cap **ORIENTATOR**  
**ORIENTEUR** Bouchons

# NRO EVO

**IT** • Dalle dimensioni molto contenute è in grado di produzioni fino a 6000 tappi/h .  
Possibilità di Teleassistenza (a richiesta).

La macchina oltre a poter lavorare e incanalare anche tappi bidirezionali può essere dotata di diversi accessori:

- Sistema di aspirazione polveri
- Sistema di spazzolatura
- Sistema riscaldatore tappi
- Segnalazione tappi in esaurimento nella tramoggia
- Sistema telecamera per lettura marchio e/o scelta qualitativa "facciata" migliore del tappo.

*L'orientatore può essere dotato di teleassistenza ed è predisposto per rispondere ai requisiti necessari per l'industria 4.0*

Produzione • Output • Production	BT/h	6000 *OR
Tubi uscita • Exit pipes • Tuyaux sortants	N°	1
Teste • Heads • Têtes	N°	1
Dimensione tappi lavorati Ø • Cork size • Taille des bouchons usinés	mm	min 23 Max 31
Dimensione tappi lavorati H • Cork size • Taille des bouchons usinés	mm	min 38 Max 55
Potenza installata • Installed power • Puissance installée	KW	0,1
Consumo aria (4 bar) • Air consumption • Consommation d'air	NI/min	16,7
Altezza • Height • Hauteur	mm	1370
Larghezza • Width • Largeur	mm	800
Profondità • Depth • Longeur	mm	800
Peso • Weight • Poids	Kg	120
Capacità tramoggia (STD) • Hopper capacity • Capacité de la trémie	Lt	200

\* Orientatore - orientator - orienteurs, \*\* Incanalatore - channeler - canalisateurs

\*\*\* Possibilità 2 tubi di uscita - possibility of 2 exit pipes - possibilité de 2 tuyaux de sortie

**EN** • Very small in size, it can produce up to 6000 corks/h .  
Possibility of remote assistance (on request).

In addition to being able to process and channel bi-directional caps, the machine can also be equipped with various accessories.

- Dust extraction system
- Brushing system
- Cap heating system
- Cap depletion indicator in the hopper
- Camera system for brand reading and/or better quality 'facade' cap selection.

*All orientators can be equipped with remote assistance and are built to meet the requirements for Industry 4.0*

**FR** • De très petite taille, il peut produire jusqu'à 6000 bouchons/h.  
Possibilité de téléassistance (sur demande).

La machine, en plus de pouvoir traiter et diriger des bouchons bidirectionnels, peut être équipée de divers accessoires.

- Système d'extraction des poussières
- Système de brossage
- Système de chauffage des bouchons
- Signalisation de bouchons en fin de stock dans la trémie
- Système de caméra pour la lecture du logo et/ou la sélection de la meilleure "face" qualitative du bouchon.

*Tous les orienteurs peuvent être équipés de téléassistance et sont préparés à répondre aux exigences de l'industrie 4.0.*